

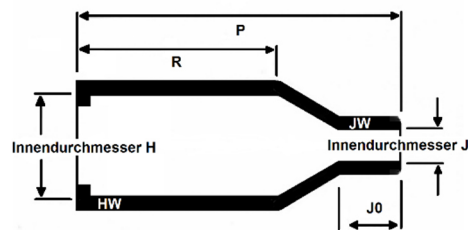
## 202K121 bis 202K185 (Instalite, gerade, mit Lippe, leichte Ausführung)

Formteile mit einer Lippe eignen sich hervorragend für eine Installation auf Steckern. Dank der Lippe können diese Schrumpfformteile in der dafür vorgesehenen Rille beim Steckergehäuse befestigt werden. Dies ermöglicht eine stärkere Befestigung als bei herkömmlichen Formteilen. Die Formteile bieten Zugentlastung und Schutz vor Abrieb für Stecker, Kabel und Litzen.

Vor Schrumpfung



Nach Schrumpfung



### Abmessungen in mm Standardmäßig ohne Öffnungen für Vergussmasse. Mit Öffnungen auf Anfrage erhältlich.

Artikelnummer	Innendurchmesser (Kleber verringert Ø um max. 1.5mm)		P	R	J0	Wandstärke			
	vor Schrumpfung	nach Schrumpfung				+/- 20%	min.		
	H	J	Toleranz +/- 10%			HW	JW		
202K121-25L-0	24.00	24.00	10.40	5.60	38.00	21.00	20%	1.60	0.41
202K132-25L-0	30.00	30.00	14.20	5.90	55.00	32.00	20%	1.80	0.81
202K142-25L-0	31.00	31.00	18.00	7.10	67.00	35.00	20%	1.80	0.81
202K153-25L-0	36.00	36.00	22.40	8.40	80.00	42.00	23%	2.00	0.81
202K163-25L-0	43.00	43.00	28.20	9.90	99.00	61.00	28%	2.20	0.81
202K174-25L-0	60.00	60.00	35.10	15.70	130.00	72.00	22%	3.30	1.02
202K185-25L-0	66.00	66.00	44.50	16.80	170.00	90.00	21%	3.80	1.63

(Normale Version, siehe 202K121 bis 202K185, **Standardausführung**)

### Material (nicht alle Artikel mit allen Materialien erhältlich)

Bestellcode	Material	Temperaturbereich
-3	Halbsteifes Polyolefin	-55°C bis +135°C
-4	Flexibles Polyolefin	-55°C bis +135°C
-12	Viton	-55°C bis +200°C
-25	Elastomer	-75°C bis +150°C
-100	Halogenfrei	-30°C bis +105°C

### Kleber

Bestellcode	Material	Temperaturbereich
/42	Polyamid Heisschmelzkleber	-20°C bis +60°C
/86	Leistungsfähiger Heisschmelzkleber	-55°C bis +120°C
/225	Epoxy-Polyamid Kleber	-75°C bis +150°C

### Farbe

Bestellcode	Farbe
-0	Schwarz